

Serie BOGE S-4

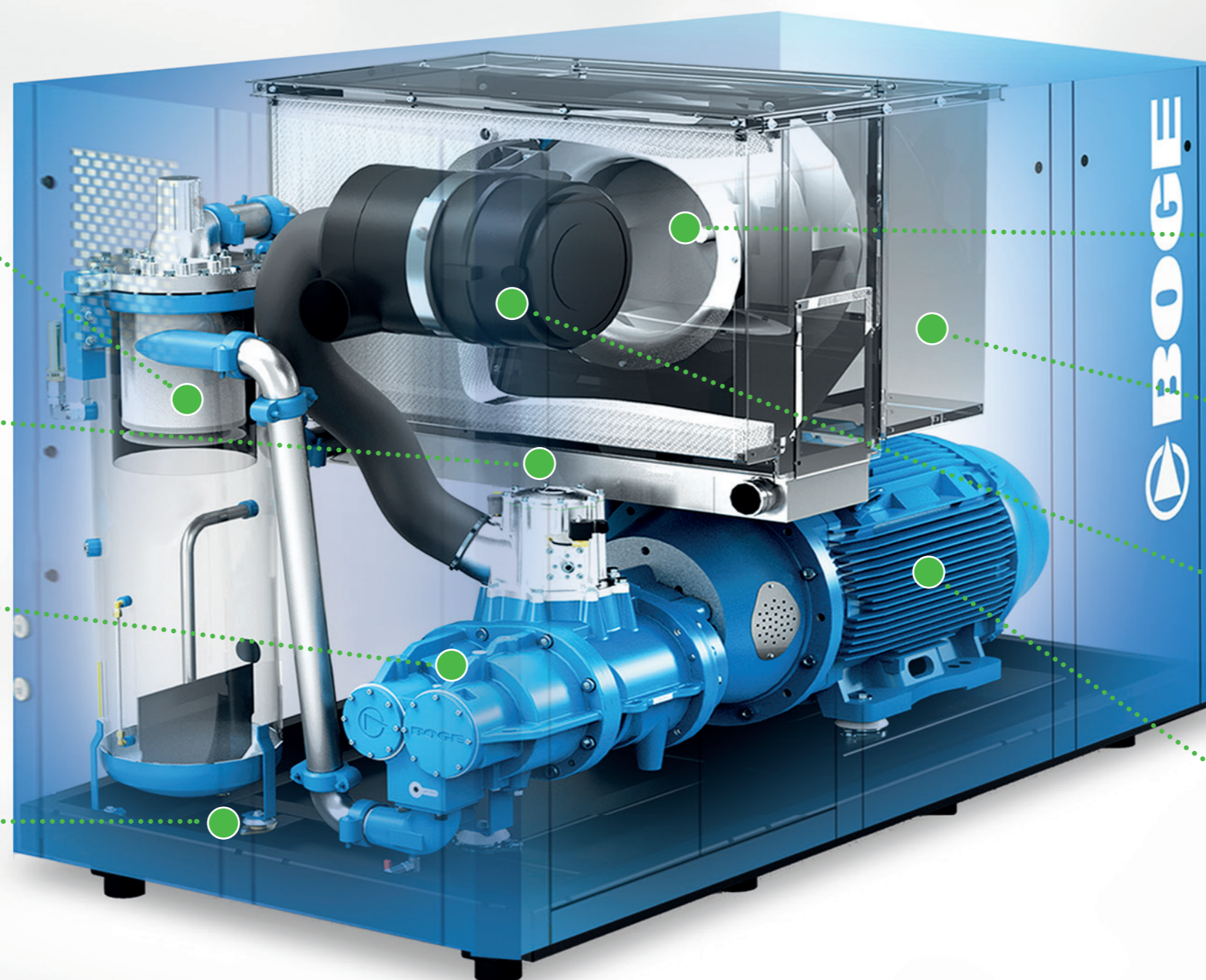
Designed to take the lead



Family-made  since 1907

Innovativa fin nei minimi dettagli. Disponibile da 55 a 160 kW

Progettata per diventare la forza trainante del progresso industriale: con la serie S-4, BOGE è riuscita a compiere un importante passo avanti in termini di consumo energetico, emissioni acustiche e facilità di manutenzione. Sia nella versione a 55 che a 160 kW, tutti i modelli S-4 presentano un gruppo vite premium (IntegrateDrive) di nostra progettazione, concepito per garantire un rendimento ottimale e funzionare quasi senza manutenzione.



Tecnologia di separazione innovativa

Concepita per una separazione ottimale dell'olio, un ridotto contenuto residuo d'olio e una lunga durata fino a 9000 ore di funzionamento, nonché un cambio cartuccia comodo e sicuro.

Il rigoroso principio Easy Access

Sia il refrigeratore dell'aria che il refrigeratore dell'olio possono essere estratti dalla porta di manutenzione laterale per una pulizia facile e comoda.

Gruppo vite ottimizzato

I gruppi vite BOGE offrono il massimo rendimento sia nelle versioni a trasmissione diretta 1:1, disponibili anche con regolazione ad inverter, sia con trasmissione integrata.

Sospensione elastica "SilentMount"

Per l'isolamento antivibrante e la riduzione del livello di rumorosità, il motore, il gruppo vite e il serbatoio disoleatore sono fissati sul telaio base con elementi elastici.

Ventilatore radiale a basso numero di giri

Il ventilatore radiale, estremamente silenzioso e a funzionamento lento, offre riserve di pressione sufficienti anche a collegare una canalizzazione di espulsione.

Convogliamento dell'aria di raffreddamento ottimizzato in termini di isolamento acustico

Per ridurre al minimo la pressione sonora generata dalla trasmissione e dal gruppo vite, il flusso dell'aria di raffreddamento è deviato più volte per deflettere e limitare l'emissione sonora.

Filtro d'aspirazione efficiente

Tutti i modelli S-4 si basano sulla preseparazione dell'aria di aspirazione e sulla successiva separazione fine per una pulizia ottimale dell'aria aspirata e un'usura minima del gruppo vite.

Motore di trasmissione efficiente

Nell'ottica del massimo rendimento si utilizzano solo motori IE3 o (su richiesta) IE4 ad alta efficienza, con eventuale dispositivo automatico di lubrificazione.

Incremento di efficienza a un livello completamente nuovo

L'ultima generazione di compressori a vite BOGE fissa tutti gli standard per una produzione d'aria compressa silenziosa, efficiente e affidabile, soprattutto in caso di fabbisogno continuo d'aria compressa. Per quanto diverse possano essere le condizioni di impiego, la serie S-4 diventa presto remunerativa per chiunque grazie alla sua tecnologia robusta, alle minime perdite di pressione interne e ai miglioramenti pionieristici finalizzati alla massima efficienza. Anche la necessità di manutenzione è straordinariamente ridotta.

MADE
by
BOGE

Gruppo vite con efficienza ottimizzata

Il gruppo vite con trasmissione integrata completamente incapsulata riduce le perdite di pressione interne, il consumo energetico e il livello di rumorosità. Inoltre possono essere controllate in modo variabile tutte le gamme di potenza e di pressione.



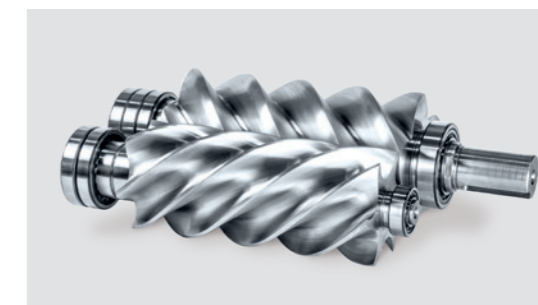
Principio Easy Access per una facile manutenzione

Tutti i pannelli insonorizzanti della S-4 sono rimovibili con poche manovre per consentire un facile accesso a tutti i componenti. L'accesso è limitato a due lati e, grazie a soluzioni di dettaglio intelligenti come il principio dei cassettei per il raffreddatore dell'olio e dell'aria, è garantita la massima facilità di manutenzione.



Lunga durata grazie al design intelligente

I componenti di grandi dimensioni garantiscono basse perdite di pressione interne e la massima efficienza. La trasmissione integrata, completamente esente da manutenzione, è incapsulata e lubrificata con il circuito dell'olio del compressore. La valvola di minima pressione e non ritorno e il regolatore di aspirazione garantiscono un avvio dolce senza usura. Le perdite di pressione sono quindi ridotte al minimo e il compressore si scarica dopo lo spegnimento.



Più silenziosi per una maggiore flessibilità

Ogni dettaglio strutturale è stato progettato alla luce della massima riduzione della rumorosità: gruppi vite e ventilatori radiali a basso numero di giri e scelta di un innovativo materiale di riciclo per l'isolamento acustico, ecologico, non infiammabile e con un elevato coefficiente di assorbimento. Il risultato? I compressori a vite più silenziosi della loro categoria e massima flessibilità di installazione.



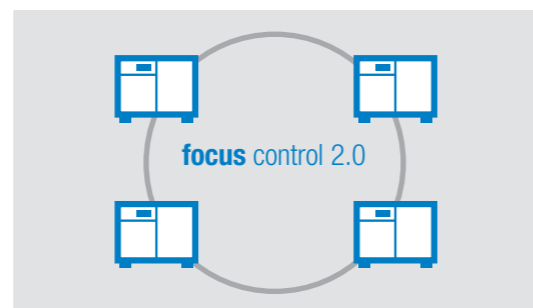
Semplicemente tutto sotto controllo

Il notevole aumento dell'efficienza che caratterizza questa serie è assicurato da un concetto di comando intelligente. Il controllore modulare focus control 2.0 è considerato "state of the art" poiché consente di tenere semplicemente tutto sotto controllo, e sottolineiamo "semplicemente": questo sistema di comando superiore, che può anche collegare un massimo di quattro compressori, rende la produzione d'aria compressa più efficiente e affidabile.



Un sistema di comando superiore: focus control 2.0

focus control 2.0 comanda secondo necessità fino a quattro compressori collegati con variazioni di carico base ed esegue il monitoraggio complessivo della pressione finale. Il controllore modulare può gestire qualsiasi situazione, ovvero collegare prima il compressore più potente, inserire quello più vecchio sempre per ultimo o utilizzarli tutti allo stesso modo per procedere contemporaneamente alla manutenzione. Anche la ridondanza viene gestita altrettanto semplicemente.



No more limits: airtelligence provis 3

Questo sistema di comando superiore intelligente gestisce un numero illimitato di compressori, reti d'aria compressa e accessori. I suoi algoritmi di controllo ad alte prestazioni monitorano e comandano l'intera stazione d'aria compressa in modo predittivo e in base al consumo. Per l'uso intuitivo del controllore sono disponibili comandi touch sul display da 15,6".



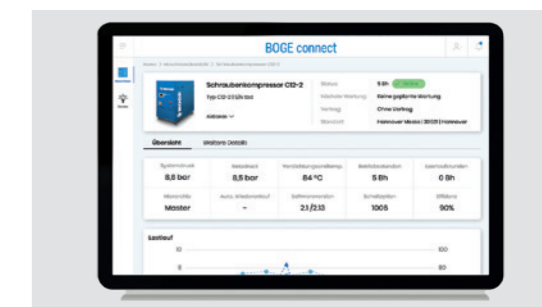
Lubrificazione intelligente in base allo schema

Chi aspira a una lunga durata deve lubrificare regolarmente i cuscinetti del motore di trasmissione attenendosi agli intervalli prescritti. focus control 2.0 può anche occuparsi di questo aspetto: trascorso l'intervallo previsto, il controllore attiva automaticamente i lubrificatori per fornire ai cuscinetti una quantità di grasso dosata con precisione, naturalmente solo quando il motore è in funzione, secondo le prescrizioni del produttore.



Il futuro è già arrivato: BOGE connect

BOGE connect è il biglietto d'ingresso per l'Industria 4.0: tutti i dati dell'impianto e i dettagli della macchina vengono inviati continuamente al portale BOGE connect. I dati possono essere richiamati graficamente da qualsiasi smart device. I vantaggi decisivi: BOGE connect rileva automaticamente gli impianti inefficienti, aiuta a individuare il potenziale di ottimizzazione e semplifica l'assistenza.



Proprio secondo le vostre esigenze

Essiccatore a ciclo frigorifero per il risparmio energetico

Minime perdite di pressione e punti di rugiada costanti in qualsiasi fase operativa: il potente essiccatore a ciclo frigorifero e ad alta pressione di BOGE permette di risparmiare energia e migliora drasticamente l'efficienza. Si adatta continuamente alle condizioni di esercizio e consuma pochissimo refrigerante, ecologico e non dannoso per l'ozono.



Essiccatore ad adsorbimento con controllo del punto di rugiada

Gli essiccatori ad adsorbimento rigenerati a caldo della serie BOGE DAV offrono una soluzione ad alta efficienza energetica per applicazioni d'aria compressa su larga scala. Grazie al controllo del punto di rugiada fornito di serie, la fase di essiccazione può prolungarsi e l'energia necessaria per la rigenerazione può ridursi notevolmente.



Recupero sistematico del calore

Gran parte dell'energia convogliata al compressore si trasforma in calore. BOGE Duotherm fornisce circa il 72 per cento di tale energia sotto forma di calore per il successivo utilizzo, ovvero per il riscaldamento dell'acqua sanitaria o il supporto dei processi. Diventa presto remunerativo! Inoltre questo sistema può essere riequipaggiato in qualsiasi momento con estrema semplicità.



Soluzione a container con tutti i crismi

Vi manca lo spazio per espandere il vostro sistema di produzione d'aria compressa? Dovete trasferire alcune aree di produzione? In questi casi, l'ideale è una soluzione a container in cui trovano spazio tutti i componenti: compressori, sistema di trattamento e tecnologia di controllo. Grazie alla struttura compatta e alla buona accessibilità ai fini di manutenzione, i modelli della serie S-4 sono particolarmente adatti a questa soluzione.



Da molti decenni BOGE è considerata l'indirizzo di prima scelta per le soluzioni su misura poiché, oltre a componenti di sistema altamente specializzati per il trattamento dell'aria compressa, offre anche stazioni d'aria compressa chiavi in mano che soddisfano pienamente le vostre esigenze.



Ovunque e in qualsiasi momento. Il servizio completo BOGE

Da sempre pionieri nel settore dell'aria compressa, non possiamo mettere in evidenza soltanto la nostra competenza tecnologica. BOGE ha sempre cercato un dialogo con clienti e distributori, obiettivo che ha contribuito alla nostra concezione di servizio basato sulla partnership. Dato che il nostro successo dipende dalla soddisfazione del cliente, cerchiamo incessantemente di migliorarci per dare un valore aggiunto all'aria compressa.

Sempre a disposizione: ecco i nostri tecnici

Che si tratti di messa in funzione, manutenzione, riparazione o ispezione, i nostri tecnici certificati BOGE sono a vostra disposizione in qualsiasi parte del mondo, interlocutori competenti in tutte le questioni tecniche.



5 anni di garanzia: BOGE bestcair

Il nostro programma BOGE bestcair offre cinque anni di garanzia sui componenti principali della macchina. Verificate con il vostro distributore di zona per l'applicazione della estensione di garanzia anche al vostro compressore Serie S-4.



Tutto compreso: i nostri cairpacs

Prima dell'approvazione, le parti originali BOGE vengono testate per diverse migliaia di ore al fine di garantire un'efficienza dell'impianto costantemente elevata e ridurre al minimo il rischio di guasto imprevisto della macchina. Ecco perché la manutenzione regolare con parti originali BOGE protegge il vostro investimento. I nostri pacchetti di manutenzione BOGE cairpac comprendono tutti i pezzi necessari alla manutenzione e costano meno della somma delle singole parti.



Tutto su misura: i contratti di manutenzione

La manutenzione regolare prolunga notevolmente la durata del vostro impianto. A tal fine offriamo pacchetti di assistenza adeguati alle vostre esigenze, dall'ispezione dell'impianto ai contratti di manutenzione fino ai contratti di assistenza completa, che prevedono lo svolgimento di qualsiasi intervento sul vostro sistema d'aria compressa, senza alcuna eccezione. Saremo lieti di consigliarvi.





Best
Of
German
Engineering

Si affidano al marchio BOGE clienti provenienti da oltre 120 paesi. Da ben quattro generazioni l'azienda familiare mette a frutto tutta la sua esperienza per sviluppare soluzioni innovative e prodotti di grande efficienza nel settore dell'aria compressa.

