

BOGE AIR. THE AIR TO WORK.



Serie BOGE S-3

Designed to last longer



Family-made 
since 1907

Ottimizzata per impieghi flessibili

Nulla può sostituire l'ergonomia della manutenzione. La collaudata serie BOGE S-3 è considerata irrinunciabile in tutti i settori industriali grazie anche alla sua struttura intelligente: il design sofisticato garantisce una manutenzione particolarmente facile e sicura e, grazie all'elevata qualità dei componenti e alla lavorazione meticolosa, è prevista una lunga durata della macchina oltre che la massima economicità.

Facile manutenzione

La disposizione chiara delle aree funzionali consente un facile accesso di servizio su un lato, attraverso sportelli girevoli e rimovibili.

Sezione refrigeratore autonoma con ventilatore separato

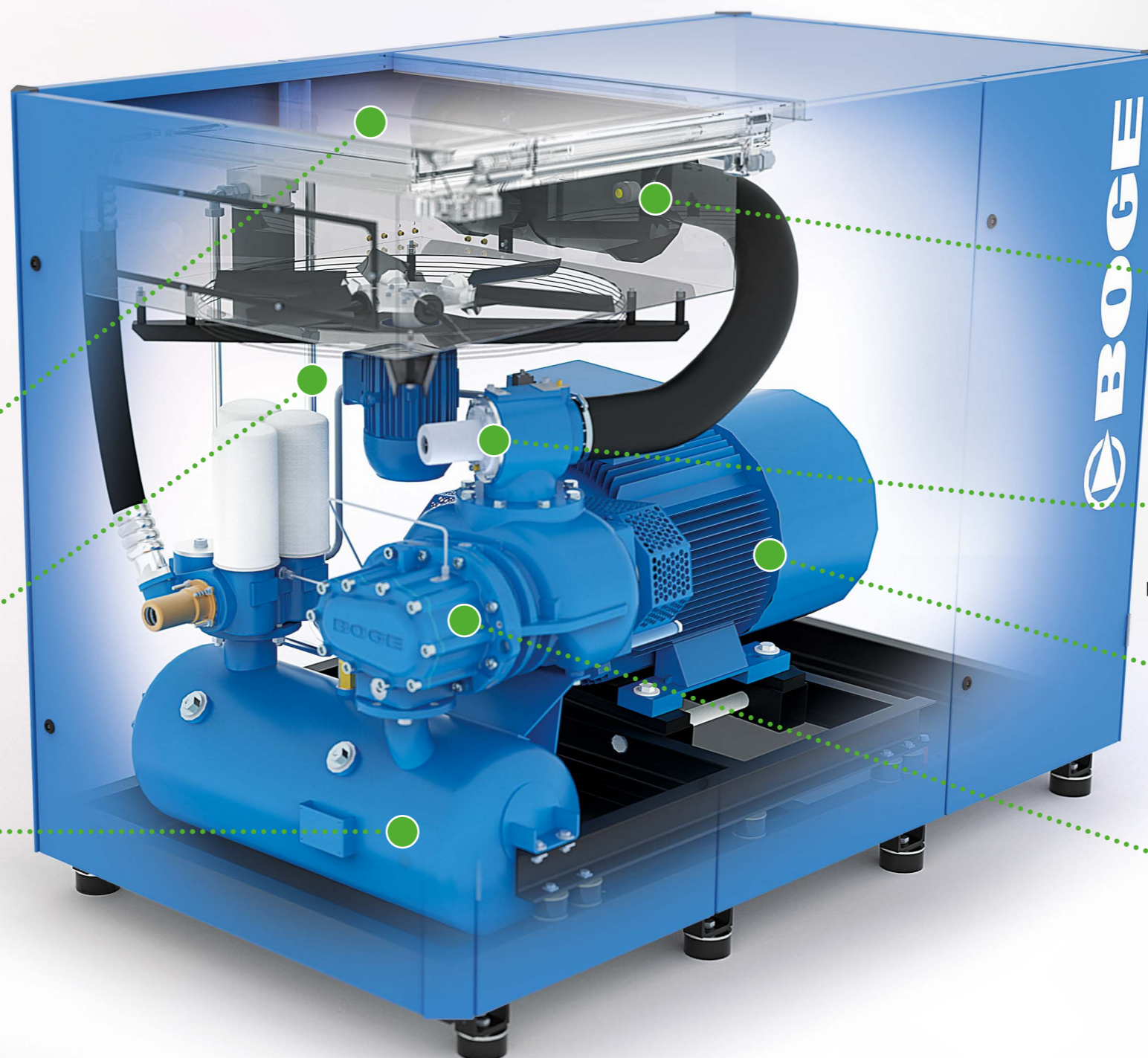
Grazie al convogliamento mirato dell'aria di raffreddamento, la potenza del ventilatore può essere sfruttata al 100%. Il fatto che il raffreddamento funzioni anche con l'impianto aperto è dimostrato in fase di manutenzione e di test.

Tubazioni interne in acciaio

A differenza dei raccordi per tubi flessibili, ancora oggi utilizzati frequentemente, i tubi in acciaio non devono essere sostituiti regolarmente e prevengono efficacemente il rischio di perdite per anni.

Sistema di separazione olio di sicurezza

In combinazione con il preseparatore perfettamente progettato, un serbatoio orizzontale assicura un'efficace separazione della miscela aria/olio. L'olio rimane nel circuito del compressore mentre l'aria viene convogliata all'utenza.



Filtro di aspirazione ad elevata efficienza

Eliminare le impurità dall'aria aspirata dal compressore è un elemento essenziale per dare lunga vita al lubrificante e di conseguenza a tutte le parti in movimento.

Regolatore di aspirazione multifunzione

Il basso assorbimento di potenza durante il funzionamento al minimo consente di risparmiare energia, l'avviamento completamente a vuoto protegge l'intera catena cinematica e il regolatore si chiude automaticamente in caso di arresto. Sicurezza in ogni situazione operativa!

Motore IE3 ad alta efficienza

Il design robusto dei motori IE3, noti per il loro elevato rendimento garantisce lunga vita operativa e la migliore efficienza elettrica. Inoltre il controllo della temperatura dell'avvolgimento è di serie.

Gruppo vite collaudato

Sviluppato e prodotto in Germania, il gruppo vite BOGE convince grazie ai grandi cuscinetti di alta qualità e alle basse velocità, garanzia di alto rendimento e lunga durata.

Il know-how fa la differenza

La filosofia progettuale della serie S-3 risiede nella sapiente combinazione tra elevata efficienza, massima sicurezza di funzionamento e notevole facilità di manutenzione: tutte le aree funzionali sono strutturate chiaramente e consentono un accesso facile e sicuro; tutti i componenti sono stati progettati per durare a lungo.

Per chi desidera un'efficienza ancora maggiore, sono disponibili diverse opzioni, dalla regolazione della frequenza al recupero di calore.

MADE
by
BOGE



Design comprovato

Ogni singolo dettaglio, dal flusso dell'aria di raffreddamento convogliato con precisione all'efficace sistema di separazione dell'olio con serbatoio orizzontale fino alla grande accessibilità per la manutenzione è il risultato di continui miglioramenti. Una qualità premium che ha attribuito all'S-3 la fama di particolare affidabilità e idoneità all'utilizzo quotidiano.



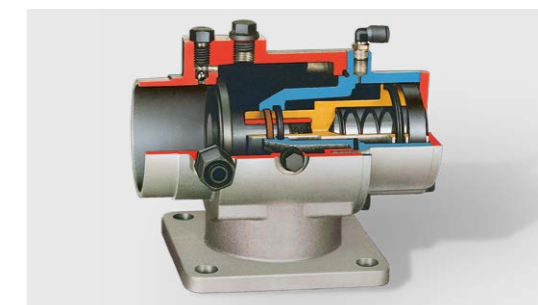
Impianto disaccoppiato

Il disaccoppiamento di tutte le parti in movimento non solo permette di ridurre efficacemente al minimo la trasmissione delle vibrazioni meccaniche, ma, dato che tutto poggia su un telaio base resistente alla torsione, rende ancora più semplice il trasporto con un carrello elevatore o "muletto".



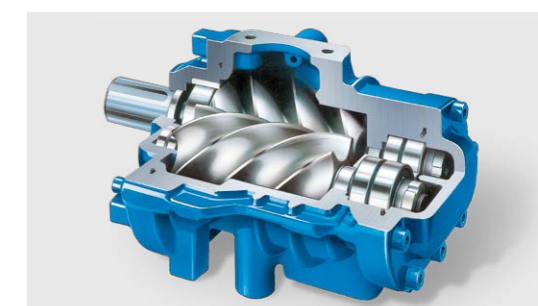
Regolatore di aspirazione multifunzione

Questo termine "ingombrante" racchiude in sé il suo significato: il regolatore di aspirazione non solo ha una chiusura assolutamente ermetica che impedisce la fuoriuscita di vapori d'olio, ma consente anche un avviamento completamente a vuoto che protegge l'intera catena cinematica e fa risparmiare molta energia grazie al bassissimo assorbimento di potenza durante il funzionamento al minimo.



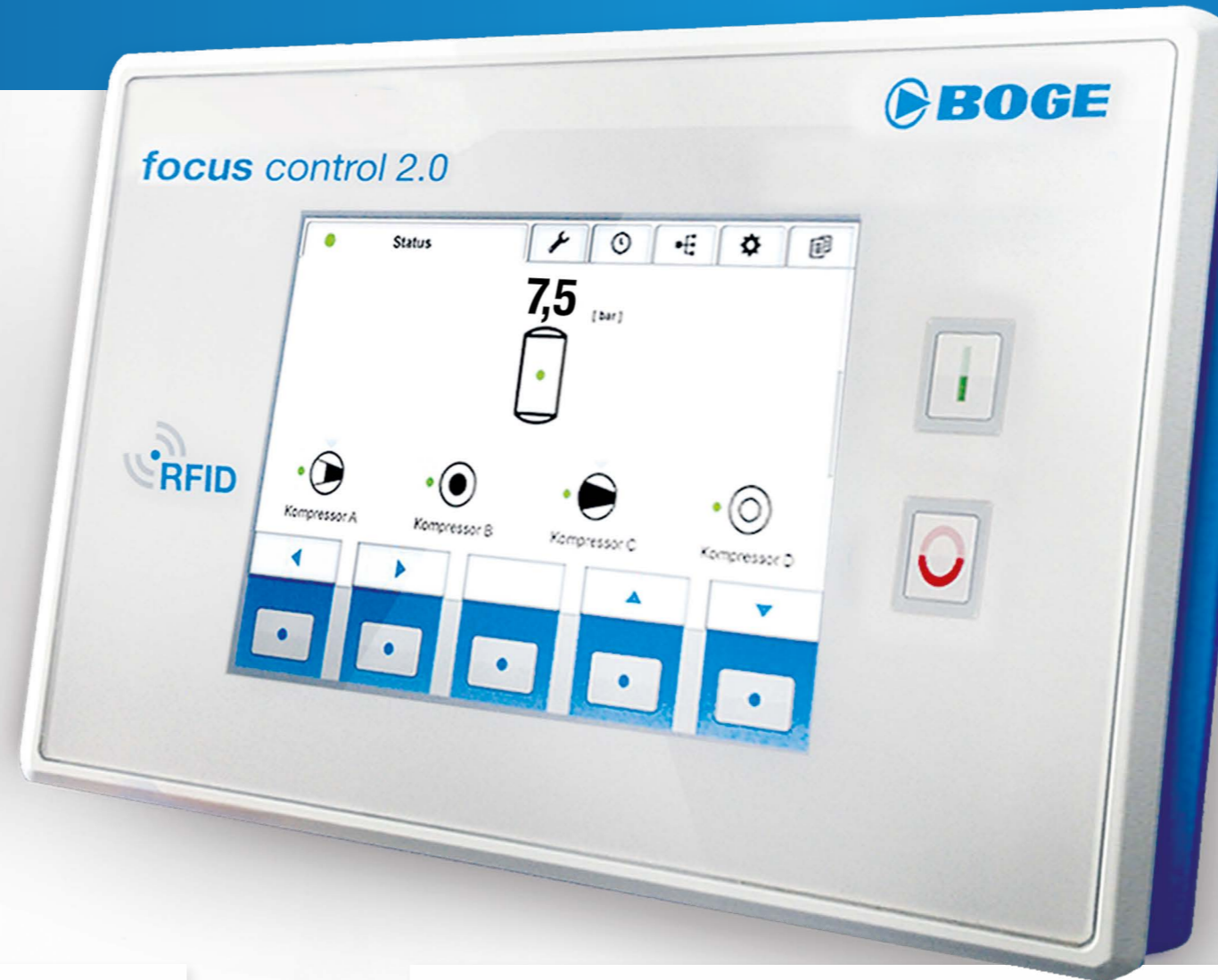
Efficienza – una questione di qualità

Il gruppo vite BOGE, sviluppato internamente e prodotto secondo i più elevati criteri di qualità, consente portate costantemente alte con un fabbisogno di potenza sorprendentemente basso. Insieme al sistema di separazione olio perfezionato, offre un'efficienza davvero esemplare.



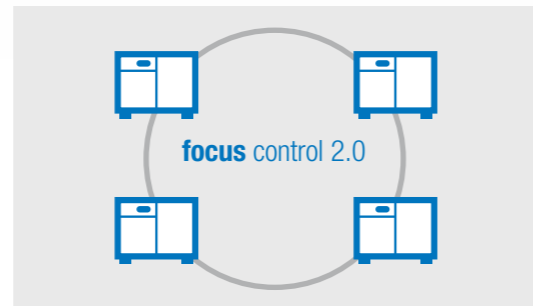
Semplicemente tutto sotto controllo

Il notevole aumento dell'efficienza che caratterizza questa serie è assicurato da un concetto di comando intelligente. Il controllore modulare focus control 2.0 è considerato "state of the art" poiché consente di tenere semplicemente tutto sotto controllo, e sottolineiamo "semplicemente": questo sistema di comando superiore, che può anche comandare fino a quattro compressori, rende la produzione d'aria compressa più efficiente e affidabile.



Un sistema di comando superiore: focus control 2.0

focus control 2.0 comanda secondo necessità fino a quattro compressori collegati con variazioni di carico base ed esegue il monitoraggio complessivo della pressione finale. Il controllore modulare può permettersi qualsiasi libertà, ovvero collegare prima il compressore più potente, inserire quello più vecchio sempre per ultimo o utilizzarli tutti allo stesso modo per procedere contemporaneamente alla manutenzione. Anche la ridondanza viene gestita altrettanto semplicemente.



No more limits: airtelligence provis 3

Questo sistema di comando superiore intelligente gestisce un numero illimitato di compressori, reti d'aria compressa e accessori. I suoi algoritmi di controllo ad alte prestazioni monitorano e comandano l'intera stazione d'aria compressa in modo predittivo e in base al consumo. Per l'uso intuitivo del controllore sono disponibili comandi touch sul display da 15,6".



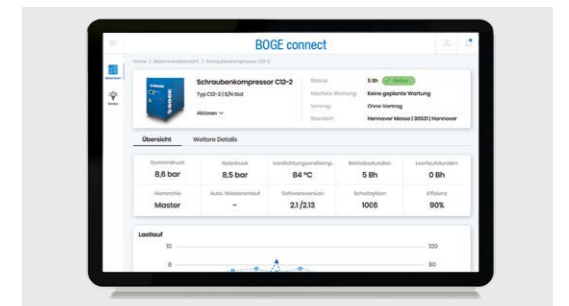
Lubrificazione intelligente in base allo schema

Chi aspira a una lunga durata deve lubrificare regolarmente i cuscinetti del motore di trasmissione attenendosi agli intervalli prescritti. focus control 2.0 può anche occuparsi di questo aspetto: trascorso l'intervallo previsto, il controllore attiva automaticamente i lubrificatori per fornire ai cuscinetti una quantità di grasso dosata con precisione, naturalmente solo quando il motore è in funzione, secondo le prescrizioni del produttore.



Il futuro è già arrivato: BOGE connect

BOGE connect è il biglietto d'ingresso per l'Industria 4.0: tutti i dati dell'impianto e i dettagli della macchina vengono inviati continuamente al portale BOGE connect. I dati possono essere richiamati graficamente da qualsiasi smart device. I vantaggi decisivi: BOGE connect rileva automaticamente gli impianti inefficienti, aiuta a individuare il potenziale di ottimizzazione e semplifica l'assistenza.



Proprio secondo le vostre esigenze

Essiccatore a ciclo frigorifero per il risparmio energetico

Minime perdite di pressione e punti di rugiada costanti in qualsiasi fase operativa: il potente essiccatore a ciclo frigorifero e ad alta pressione di BOGE permette di risparmiare energia e migliora drasticamente l'efficienza. Si adatta continuamente alle condizioni di esercizio e consuma pochissimo refrigerante, ecologico e non dannoso per l'ozono.



Essiccatore ad adsorbimento con controllo del punto di rugiada

Gli essiccatori ad adsorbimento rigenerati a caldo della serie BOGE DAV offrono una soluzione ad alta efficienza energetica per applicazioni d'aria compressa su larga scala. Grazie al controllo del punto di rugiada fornito di serie, la fase di essiccazione può prolungarsi e l'energia necessaria per la rigenerazione può ridursi notevolmente.



Recupero sistematico del calore

Gran parte dell'energia convogliata al compressore si trasforma in calore. BOGE Duotherm fornisce circa il 72 per cento di tale energia sotto forma di calore per il successivo utilizzo, ovvero per il riscaldamento dell'acqua sanitaria o il supporto dei processi. Diventa presto remunerativo! Inoltre questo sistema può essere aggiunto successivamente alla prima installazione del compressore in qualsiasi momento con estrema semplicità.



Soluzione a container con tutti i crismi

Vi manca lo spazio per espandere il vostro sistema di produzione d'aria compressa? Dovete trasferire alcune aree di produzione? In questi casi, l'ideale è una soluzione a container in cui trovano spazio tutti i componenti: compressori, sistema di trattamento e tecnologia di controllo. Grazie alla struttura compatta e alla buona accessibilità ai fini di manutenzione, i modelli della serie S-3 sono particolarmente adatti a questa soluzione.



Da molti decenni BOGE è considerata l'indirizzo di prima scelta per le soluzioni su misura poiché, oltre a componenti di sistema altamente specializzati per il trattamento dell'aria compressa, offre anche stazioni d'aria compressa chiavi in mano che soddisfano pienamente le vostre esigenze.



Ovunque e in qualsiasi momento. Il servizio completo BOGE

Da sempre pionieri nel settore dell'aria compressa, non possiamo mettere in evidenza soltanto la nostra competenza tecnologica. BOGE ha sempre cercato un dialogo con clienti e distributori, obiettivo che ha contribuito alla nostra concezione di servizio basato sulla partnership. Dato che il nostro successo dipende dalla soddisfazione del cliente, cerchiamo incessantemente di migliorarci per dare un valore aggiunto all'aria compressa.

Sempre a disposizione: ecco i nostri tecnici

Che si tratti di messa in funzione, manutenzione, riparazione o ispezione, i nostri tecnici certificati BOGE sono a vostra disposizione in qualsiasi parte del mondo, interlocutori competenti in tutte le questioni tecniche.



5 anni di garanzia: BOGE bestcair

Il nostro programma BOGE bestcair offre cinque anni di garanzia sui componenti principali della macchina. Verificate con il vostro distributore di zona per l'applicazione della estensione di garanzia anche al vostro compressore Serie S-3.



Tutto compreso: i nostri cairpacs

Prima dell'approvazione, le parti originali BOGE vengono testate per diverse migliaia di ore al fine di garantire un'efficienza dell'impianto costantemente elevata e ridurre al minimo il rischio di guasto imprevisto della macchina. Ecco perché la manutenzione regolare con parti originali BOGE protegge il vostro investimento. I nostri pacchetti di manutenzione BOGE cairpac comprendono tutti i pezzi necessari alla manutenzione e costano meno della somma delle singole parti.



Tutto su misura: i contratti di manutenzione

La manutenzione regolare prolunga notevolmente la durata del vostro impianto. A tal fine offriamo pacchetti di assistenza adeguati alle vostre esigenze, dall'ispezione dell'impianto ai contratti di manutenzione fino ai contratti di assistenza completa, che prevedono lo svolgimento di qualsiasi intervento sul vostro sistema d'aria compressa, senza alcuna eccezione. Saremo lieti di consigliarvi.





Best
Of
German
Engineering

Si affidano al marchio BOGE clienti provenienti da oltre 120 paesi. Da ben quattro generazioni l'azienda familiare mette a frutto tutta la sua esperienza per sviluppare soluzioni innovative e prodotti di grande efficienza nel settore dell'aria compressa.

