



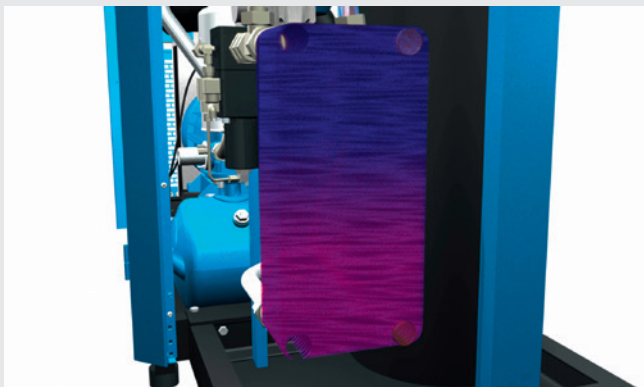
## BOGE BLUEKAT

Liefermenge: 1,19 – 7,52 m<sup>3</sup>/min, 43 – 266 cfm  
Druckbereich: 7,5 – 13 bar, 110 – 190 psig  
Antriebsleistung: 30 – 45 kW, 40 – 60 PS

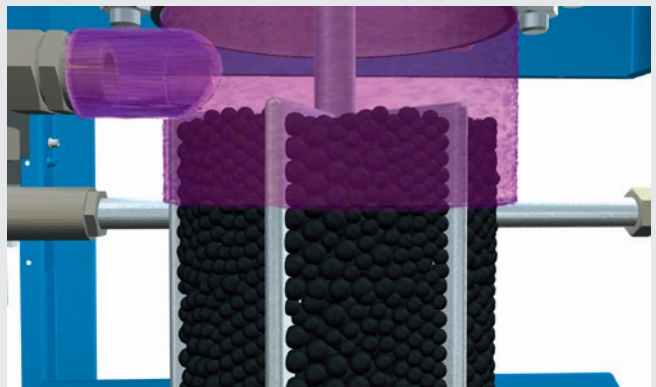


# BOGE BLUEKAT: So sicher und so günstig kann ölfreie Druckluft sein!

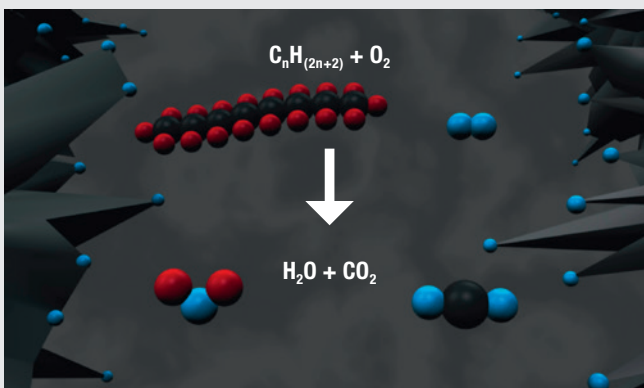
## ABSOLUT SICHER: DAS BLUEKAT PRINZIP



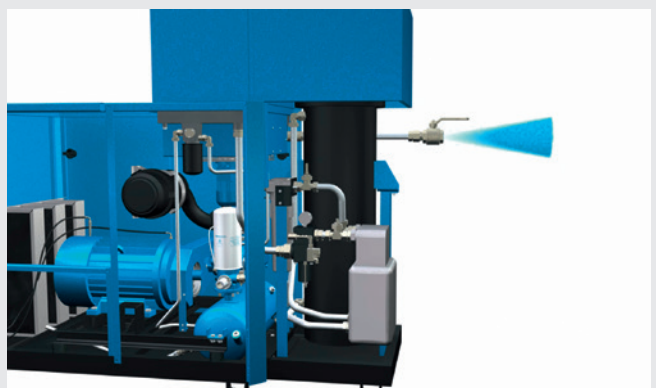
1. Die Druckluft wird auf 200 °C vorgeheizt.



2. Die vorgeheizte Luft strömt in den integrierten BOGE Converter.



3. Durch das katalytische Material im Converter oxidiert Kohlenwasserstoff zu  $H_2O$  und  $CO_2$ .



4. Die produzierte BOGE Luft ist ölfrei nach der höchsten Klasse 0.

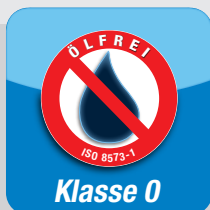
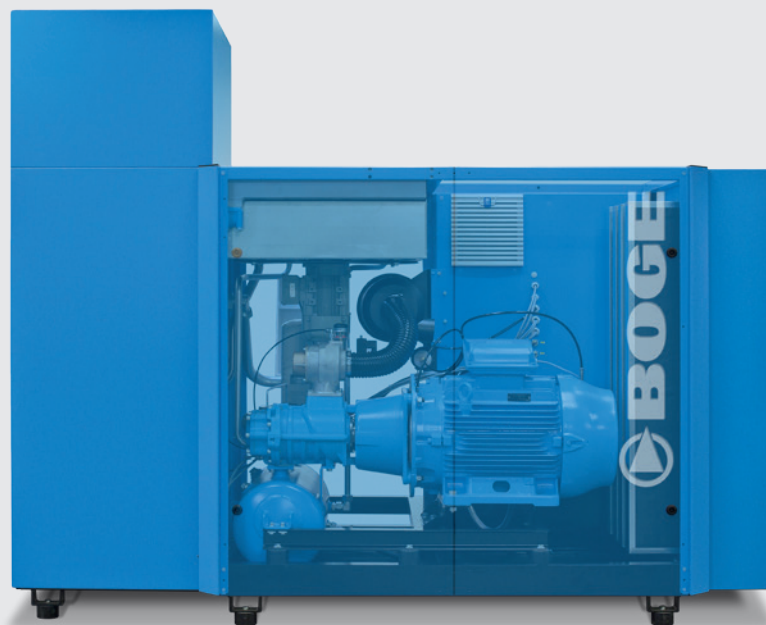
### ÖLFREIE DRUCKLUFT, WASSERKLARES KONDENSAT: VOM TÜV SÜD GEPRÜFT

Die BOGE BLUEKAT Modelle arbeiten mit integriertem Converter. Dieser oxidiert zuverlässig Kohlenwasserstoff (Öl) zu Wasser und  $CO_2$ . Es entstehen also keine Rückstände, die zu reinigen oder zu warten sind. Da der Converter über einen Überlastschutz verfügt, kann er nicht überfahren werden. Ein Öldurchbruch, wie bei falsch ausgelegten Filtern, ist ausgeschlossen. **Das Ergebnis: ölfreie Druckluft der Klasse 0 und wasserklares Kondensat. Absolut sicher und vom TÜV SÜD geprüft.**



Mehr Informationen und eine Produktanimation finden Sie unter [www.boge.de/bluekat](http://www.boge.de/bluekat) – oder einfach den QR-Code scannen!

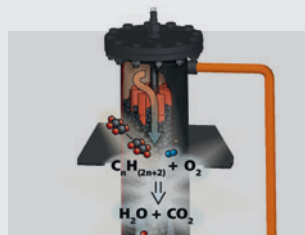
**BOGE BLUEKAT: Eine Ölfrei-Klasse für sich.** Mit den Schraubenkompressoren der BOGE BLUEKAT Reihe produzieren Sie ölfreie Druckluft der Klasse 0 und sparen sich dazu noch die Kondensat-Entsorgung. Das Prinzip ist, unabhängig von der Qualität der Ansaugluft, absolut sicher und im Vergleich mit herkömmlichen ölfreien Schraubenkompressoren unschlagbar preisgünstig. Ideal für sensible industrielle Einsatzbereiche, die ölfreie Druckluft sicher und smart herstellen wollen.



**Klasse 0**

#### ABSOLUT ÖLFREI

Die BOGE BLUEKAT Modelle haben einen integrierten Converter, der Öl in der Druckluft zuverlässig zu Kohlendioxid und Wasser oxidiert. Die produzierte Druckluft ist ölfrei nach ISO 8573-1 Klasse 0 – vom TÜV SÜD geprüft und bestätigt. An jeder Stelle im Gesamtprozess tritt ausschließlich ölfreies Kondensat auf.



#### ABSOLUT SICHER

Das Converter-Prinzip steht für absolut sichere ölfreie Druckluft. Der Converter hat einen Überlastschutz und kann nicht überfahren werden. Anwender aus der Pharma-, Chemie-, Halbleiter- oder Lebensmittelindustrie sind somit auf der sicheren Seite!



**Effizienz**

#### ABSOLUT EFFIZIENT

Neueste BOGE IE3-Motoren sorgen für einen effizienten Antrieb aller BOGE BLUEKAT Modelle. Unter den angebotenen Maschinen ist auch ein frequenzgeregeltes Modell, das die Drehzahl von Antriebsmotor und Verdichterstufe flexibel dem Bedarf anpasst. Effizienter kann ein Kompressor kaum arbeiten!



#### ABSOLUT GÜNSTIG

Mit dem BOGE BLUEKAT Prinzip sparen Sie gleich in mehrfacher Hinsicht: Sie benötigen keine aufwendige Filtertechnik mehr. Die kostspielige Kondensatentsorgung entfällt. Und wenn Sie zum deutlichen Preisvorteil in Anschaffung und Wartung noch die Energieersparnis des IE3-Motors hinzuzählen, werden Sie sehen: So günstig kann ölfreie Druckluft sein!

## BOGE BLUEKAT MODELLE IM ÜBERBLICK

BOGE Typ	Höchst- druck**		Effektive Liefermenge *		Nennleistung				Maße <sup>1)</sup> schallgedämmt B x T x H mm	Maße <sup>2)</sup> superschall- gedämmt B x T x H mm	Druck- luft- aus- tritt	Gewicht schall- gedämmt kg	Gewicht super- schall- gedämmt kg
					Haupt- antrieb		Lüfter- motor						
	bar	psig	m <sup>3</sup> /min	cfm	kW	PS	kW	PS					
S 40-3 BLUEKAT	8	115	5,31	187,5	30	40	0,75	1,0	2258x960x1955	–	G 1¼	1100	–
	10	150	4,77	168,5	30	40	0,75	1,0	2258x960x1955	–	G 1¼	1100	–
	13	190	3,86	136,3	30	40	0,75	1,0	2258x960x1955	–	G 1¼	1100	–
SLF 40-3 BLUEKAT	8	115	1,3...5,31	45,9...187,5	30	40	0,75	1,0	2470x966x1955	–	G 1¼	1171	–
	10	150	1,3...4,75	45,9...167,7	30	40	0,75	1,0	2470x966x1955	–	G 1¼	1171	–
	13	190	1,26...4,21	44,5...148,7	30	40	0,75	1,0	2470x966x1955	–	G 1¼	1171	–
S 50-3 BLUEKAT	8	115	6,32	223,2	37	50	1,5	2,0	–	2258x960x1955	G 1¼	–	1320
	10	150	5,61	198,1	37	50	1,5	2,0	–	2258x960x1955	G 1¼	–	1320
	13	190	4,72	166,7	37	50	1,5	2,0	–	2258x960x1955	G 1¼	–	1320
S 60-3 BLUEKAT	8	115	7,3	257,8	45	60	1,5	2,0	–	2258x960x1955	G 1¼	–	1470
	10	150	6,53	230,6	45	60	1,5	2,0	–	2258x960x1955	G 1¼	–	1470
	13	190	5,33	188,2	45	60	1,5	2,0	–	2258x960x1955	G 1¼	–	1470
SF 60-3 BLUEKAT	8	115	1,58...7,3	55,8...257,8	45	60	1,5	2,0	–	2258x960x1955	G 1¼	–	1535
	10	150	1,43...6,53	50,5...230,6	45	60	1,5	2,0	–	2258x960x1955	G 1¼	–	1535
	13	190	1,19...5,33	42,0...188,2	45	60	1,5	2,0	–	2258x960x1955	G 1¼	–	1535

\* Liefermenge der Gesamtanlage nach ISO 1217, Anhang C, bei 20 °C Umgebungstemperatur und jeweiligem Druck. Emissions-Schalldruckpegel nach DIN EN ISO 2151: 2009 ab 68 dB(A).

\*\* Höchstdruck des Kompressors. Die 7,5 bar Angaben sind als Referenzwerte zu verstehen. Die Maschinen sind auf 8 bar ausgelegt.

<sup>1)</sup> ansaugseitig superschallgedämmt <sup>2)</sup> ansaug- und auslassseitig superschallgedämmt

### BOGE Druckluftsysteme GmbH & Co. KG

Postfach 10 07 13 · 33507 Bielefeld

Otto-Boge-Straße 1–7 · 33739 Bielefeld

Tel. +49 5206 601-0 · Fax +49 5206 601-200

info@boge.de · [www.boge.de](http://www.boge.de)

