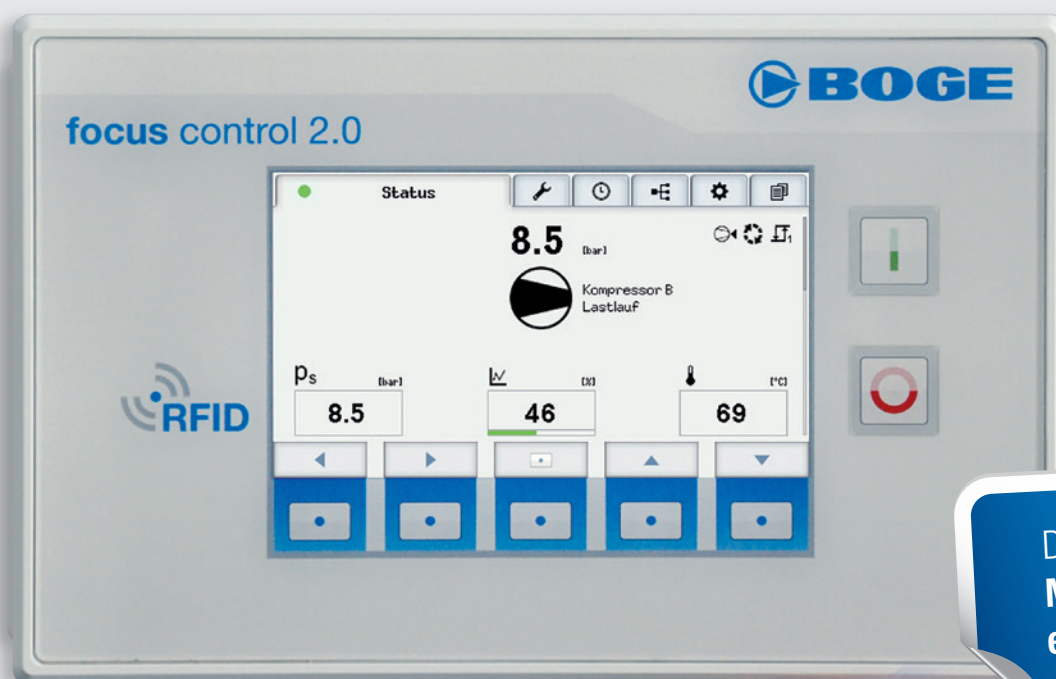


# Einfach alles unter Kontrolle: **Maschinensteuerung focus control 2.0**

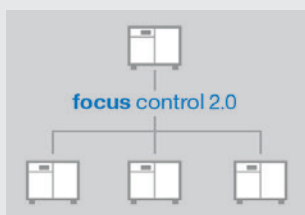


Die neue BOGE Steuerung:  
**Modern, intuitiv,  
 einfach zu bedienen!**



## EINFACH KOMFORTABEL

Das mehrfarbige LCD-Display mit Hintergrundbeleuchtung setzt neue Maßstäbe: Es lässt sich mit seiner 5" großen Bildschirmdiagonale und der deutlich verbesserten Auflösung optimal ablesen und ist dank der kapazitiven Tasten in Touchscreen-Manier zu bedienen. Eine klare Struktur mit Maschinensymbolik macht Ihnen die Bedienung leicht.



## EINFACH VIELSEITIG

Bis zu 4 starre und / oder frequenz-regelte Kompressoren lassen sich mit der **focus control 2.0** steuern. Sie können zwischen zwei Hauptanzeigen wechseln: der anlagenbezogenen Anzeige für den Überblick über alle angeschlossenen Kompressoren (Grundlastwechsel) und der kompressorbezogenen Anzeige für die Einzelbetrachtung des Kompressors.



## EINFACH MODERN

Die **focus control 2.0** kann RFID-Signale empfangen. Somit kann sich autorisiertes Bedienpersonal komfortabel und berührungslos per RFID-Chip an der Steuerung anmelden. Zudem ermöglicht die RFID-Schnittstelle, die Wartungspakete cairpac 3000 mittels eines dort beigefügten Chips als Originalersatzteil zu identifizieren. Auch die Wartungsdokumentationen des bestcair Garantieprogramms lassen sich über die Schnittstelle abrufen.



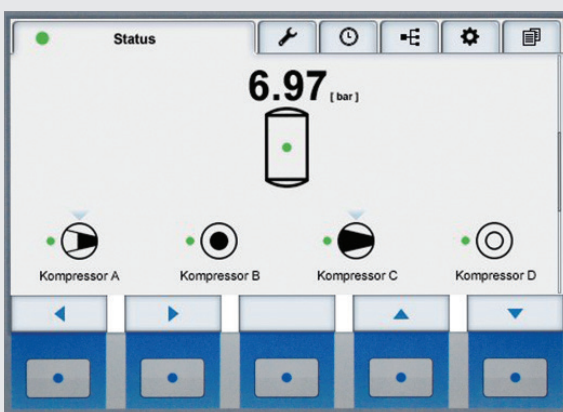
## EINFACH AKTUALISIERT

Sämtliche Aktualisierungen oder Updates können direkt per USB-Stick an der Steuerung vorgenommen werden, Sie benötigen hierfür nicht mehr unbedingt ein Notebook. Das Aktualisieren mittels serieller Schnittstelle per Notebook bleibt nach wie vor möglich.

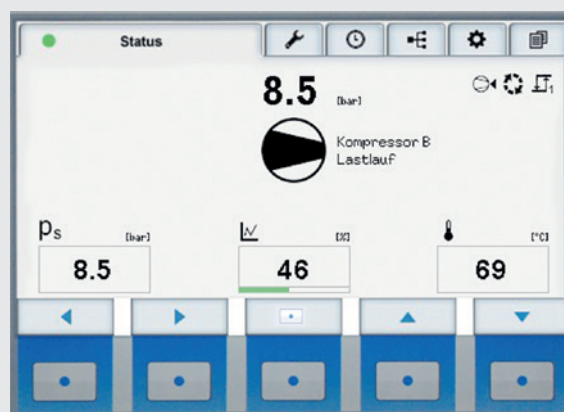
**Entdecken Sie die BOGE Steuerung der neuesten Generation: Mit der focus control 2.0 haben Sie einfach alles unter Kontrolle. Bis zu vier starre und/oder frequenzgeregelter Kompressoren können Sie hieran anbinden. Ab diesem Moment wird alles einfach: Per RFID-Chip autorisieren Sie sich und steuern die zahlreichen Funktionen intuitiv an. So komfortabel kann moderne Kompressorsteuerung sein!**

**BOGE Druckluftsysteme GmbH & Co. KG**  
 Otto-Boge-Straße 1-7 · 33739 Bielefeld  
 Postfach 10 07 13 · 33507 Bielefeld  
 Tel. +49 5206 601-0 · Fax +49 5206 601-200  
 info@boge.de · [www.boge.de](http://www.boge.de)

## Die Displayanzeige der focus control 2.0



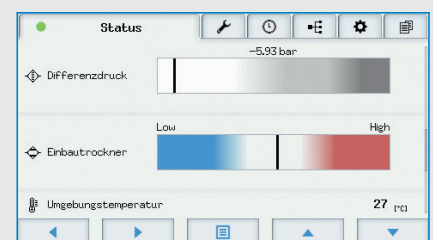
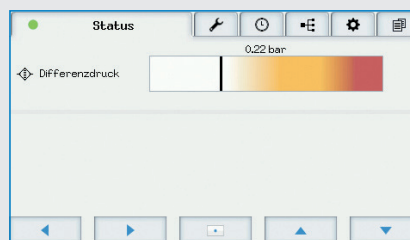
Die Hauptanzeige 1 (anlagenbezogen): Übersicht über alle angebotenen Kompressoren.



Die Hauptanzeige 2 (Kompressoransicht): Anzeige der Kompressordaten.

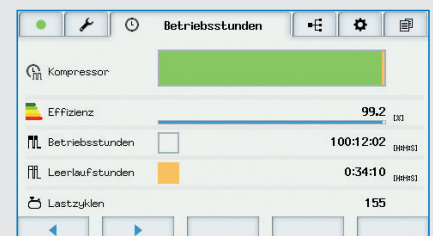
### Folgende Werte sind im Display ablesbar:

- Status-Anzeige
- Netzdruck
- Systemdruck
- Auslastung bei frequenzgeregelten Kompressoren
- Last- und Leerlauf
- Verdichtungsendtemperatur



### Weitere Werte sind mit nur einem „Klick“ erreichbar:

- Anzeige „Nächste Wartung“ (Wartungsstundenzähler)
- Anzeige Differenzdruck Ölabscheider als Wartungsindikator
- Anzeige für Trockner oder Frequenzumrichter u.v.m.



### Weitere interessante Funktionen der focus control 2.0:

- 4 konfigurierbare digitale Fehlereingänge zur freien Belegung von nachgeschalteten Aufbereitungskomponenten: Richten Sie die Steuerung nach Ihren Anforderungen aus!
- Überwachung der Temperatur von Motorwicklung und der automatischen Schmierung der Motorlager (optional): Lassen Sie sich den Zustand Ihres Motors jederzeit anzeigen!
- Anschluss eines externen Netzdrucksensors: Greifen Sie den Netzdruck am Behälter ab!